

## Información general para los profesionales de internación domiciliaria

Manejarse con información general según OMS, OPS y Ministerio de salud de la Nación

<https://www.argentina.gob.ar/salud>

<https://www.who.int/es>

*El virus no está en el aire por lo que NO se aconseja el uso de barbijos, para personas no infectadas.*

### Información importante

- › Lavarse las manos con frecuencia con agua y jabón.
- › Al toser o estornudar, cubrirse la boca y la nariz con el codo flexionado o con un pañuelo; tirar el pañuelo inmediatamente y lavarse las manos con agua y jabón.
- › Mantener al menos 1 metro de distancia frente a aquellas personas que tosan, estornuden o tengan fiebre.
- › Evite tocarse los ojos, la nariz y la boca.
- › No compartir bebidas, alimentos, mate, platos, cubiertos, vasos, teléfonos celulares ni objetos personales con nadie.
- › Evitar contacto físico como besos, abrazos o saludos con las manos.
- › No concurrir al domicilio con fiebre, tos o dificultad al respirar.

#### Solicitar atención médica a los siguientes teléfonos:

En todo el país línea del Ministerio de Salud de la Nación:  
**0800 2221002**

CABA, Córdoba, Corrientes, San Juan, Chubut, Santa Cruz,  
Formosa, Misiones y San Luis: **107**

Provincia de Buenos Aires: **148 y 0221-4255437**

Catamarca: **0383423-8872**

Jujuy: **0800-888-4767**

La Pampa: **2954-619130 / 2954-604986**

La Rioja: **107 ó 911**

Rio Negro: **911**

Santiago del Estero: **107** (SEASE); Mrio. Salud: **385 4213006**  
ó **385 5237077**

Chaco: **0800 4440829**

San Fe y Entre Ríos: **0800 5556549**

Mendoza: **0800 80026843**

Salta: **911 ó 136**

Neuquén: **0800 3331002**

Tierra del Fuego: **911 ó 101**

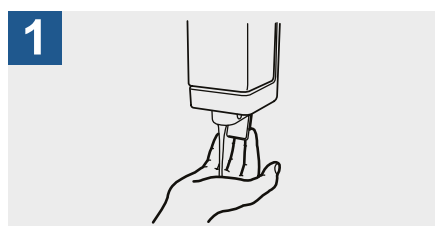
Tucumán: **0800 5558478** o whatsapp al **0381 3899025**

## Pautas a seguir para el personal asistencial

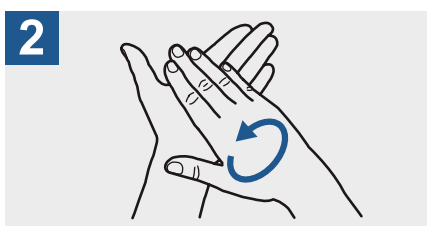
- › Dirigirse directamente al baño, lavarse las manos según instructivo
- › Si la situación o nivel de riesgo lo requiere, cambiarse la ropa para uso exclusivo del domicilio.
- › Volver a lavarse las manos, si se efectuó dicho cambio.
- › Comenzar con la asistencia al paciente.

**Recomendación especial: Lavarse las manos antes/ después de ir al baño y antes/ después del cambio del pañal.**

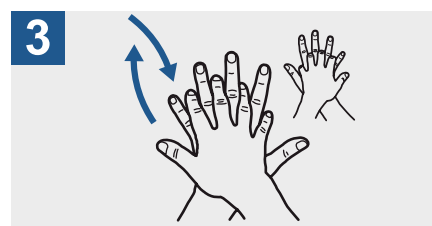
## Pasos para el correcto lavado de manos:



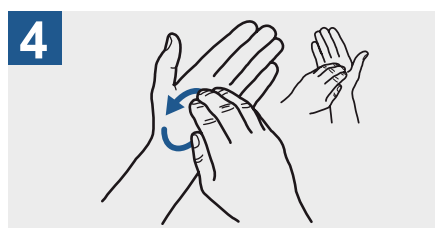
**1** Deposite en la palma de la mano una cantidad de jabón suficiente para cubrir todas las superficies de las manos;



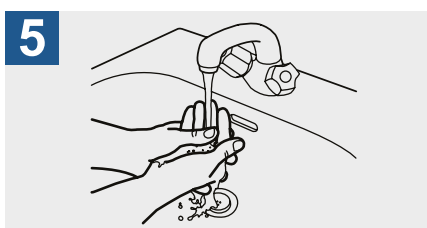
**2** Frótese las palmas de las manos entre sí;



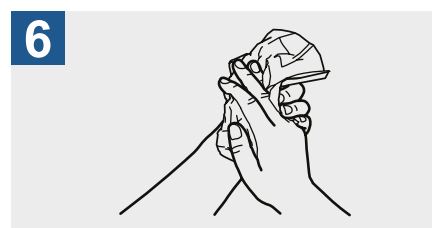
**3** Frótese la palma de la mano derecha contra el dorso de la mano izquierda entrelazando los dedos y viceversa;



**4** Frótese la punta de los dedos de la mano derecha contra la palma de la mano izquierda, haciendo un movimiento de rotación y viceversa;



**5** Enjuáguese las manos con agua;



**6** Séquese con una toalla desechable.